

# 「CIPHERON Media」Quick Reference

「CIPHERON」は“自分の情報を保護するための自己暗号化”と“他者とやりとりするための暗号化”ができます。  
クイックリファレンスではこれらの操作に必要な手順を簡単に説明します。

## 初期設定

「CIPHERON Media」の初期設定です。

## 自分用の暗号化

自分だけが開ける暗号化ファイルを作成します。

## 復号化

暗号化ファイルを復号化します。

## 公開鍵の登録

他人宛てに暗号化をする際に必要な操作です。

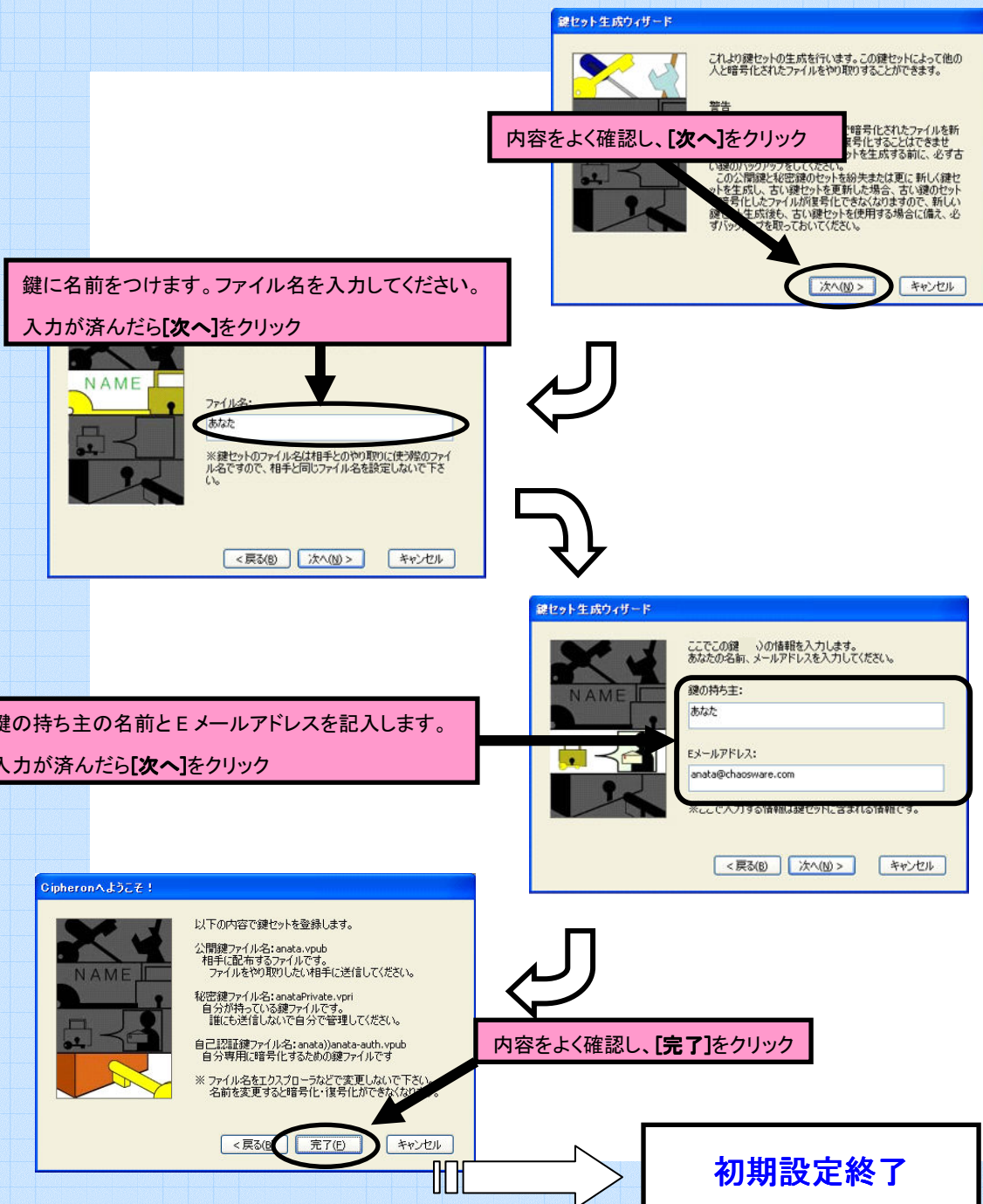
## 他人宛ての暗号

他人宛てにファイルを暗号化します。事前に公開鍵の登録が必要となります。

詳しい操作や、ソフトのインストールや起動方法などについては製品ホームページ(<http://www.chaosware.com/vsc-p2p>)のヘルプをご覧ください。

## 初期設定

- ※ 詳しくはオンラインヘルプをご覧ください
- ※ 鍵とソフトは USB などの外部記憶装置に保存してください



# 「CIPHERON Media」Quick Reference

## 自分用の暗号化

※ 詳しくはオンラインヘルプをご覧ください

暗号化したいファイルをミニ工房ヘドラッグ&ドロップ

このボックスに自分の名前があることを確認し、[暗号化後保存]をクリック

自分用の暗号化終了

## 復号化

※ 詳しくはオンラインヘルプをご覧ください

※ 復号化は、自分専用のファイルであっても、他人から送られてきたファイルであっても操作方法は同じです

復号化したいファイルをミニ工房ヘドラッグ&ドロップ

復号化終了

## 公開鍵の登録

※ 詳しくはオンラインヘルプをご覧ください

※ 鍵管理フォルダに公開鍵がない場合、手動登録となります。詳しくはオンラインヘルプをご覧ください

※ 自動的に登録が始まらないときは、公開鍵の保存場所を確認した上で、一度ソフトを終了し、ソフトを起動しなおしてください

相手から送られてきた公開鍵を「CIPHERON」と同じフォルダに保存し、ソフトを起動

登録されていない鍵が1個発見されました。これらの鍵を登録しますか？

はい(Y) いいえ(N)

名前: 相手  
E-mail: aite@chaosware.com  
認証済みモデル: あなた)相手-auth.vpub  
保存先フォルダ: KeyList\_あなた

内容に変更がなければ[OK]をクリック

OK キャンセル

公開鍵の登録終了

## 他人宛の暗号化

※ 詳しくはオンラインヘルプをご覧ください

※ 暗号化の相手に自分の宛先を外してしまうと、自分で復号化できなくなります

暗号化したいファイルをミニ工房へドラッグ&ドロップ

暗号化の相手を選び、[→]をクリック

暗号化の相手がこのボックスに入っていることを確認し、[暗号化後保存]をクリック

暗号化後保存 暗号化後メール添付 キャンセル

1個のファイルの暗号化に成功しました。

相手宛の暗号化終了